

СХЕМА РАСПОЛОЖЕНИЯ ГРАНИЦ ПУБЛИЧНОГО СЕРВИТУТА

Объект: «Строительство ВЛ 0,4 кВ с установкой ПУ для электроснабжения села Нижние Муллы (4500099273)»

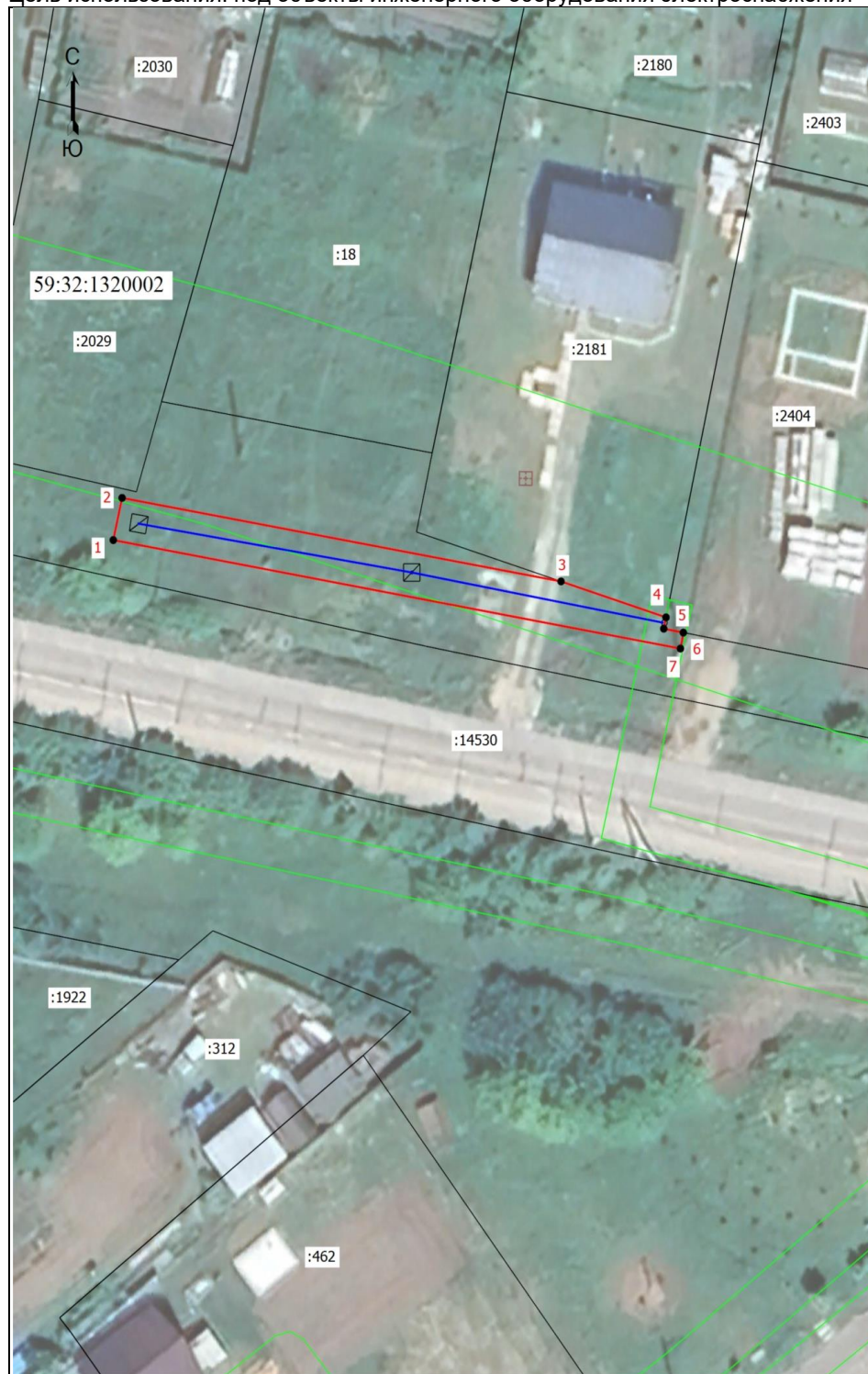
Местоположение объекта: Пермский край, пермский муниципальный округ, село Нижние Муллы

Площадь земель или части земельного участка, кв.м.: 211

Категория земель: земли населенных пунктов

Вид разрешенного использования земельного участка: -

Цель использования: под объекты инженерного оборудования электроснабжения



Координаты характерных точек
(МСК-59 , зона 2)

№ п/п	X	Y
1	508826,27	2209920,74
2	508830,13	2209921,60
3	508822,48	2209964,42
4	508819,19	2209974,66
5	508818,15	2209974,44
6	508817,79	2209976,35
7	508816,33	2209976,07
1	508826,27	2209920,74

Масштаб 1: 500

Условные обозначения:

- - Граница кадастрового квартала
- - Граница земельного участка, согласно сведениям из ЕГРН
- - Граница зоны с особыми условиями использования
- - Граница публичного сервитута
- - Граница сооружения, планируемого к строительству
- 59:32:1320002 - Номер кадастрового квартала
- :462 - Кадастровый номер земельного участка
- 1 - Обозначение новой характерной точки